



# POTAGERS & COMPAGNIE

## DOSSIER DE PRESSE

Potagers & Compagnie agit concrètement pour la transition agro-écologique en contexte méditerranéen par la production, l'expérimentation, la formation et le développement de potagers d'entreprise.

CABINET  
**D'AGRONOMIE**  
PROVENÇALE



## SOMMAIRE

P 3 : LA GENÈSE

P 4 : LE CONCEPT

P 5 : UN PROJET PORTÉ PAR LE CABINET D'AGRONOMIE PROVENÇALE

P 6 : LA FERME SAINT GEORGES

P 7 : LES POTAGERS D'ENTREPRISE

P 8 : LE DESIGN DU POTAGER DE LA FERME SAINT GEORGES

P 9 : L'ÉCOLE D'AGRO-ÉCOLOGIE

P 10 : L'ÉQUIPE

P 11 : LES PRINCIPAUX PARTENAIRES

P 12 : CALENDRIER ET CHIFFRES CLÉS

P 13 : CONTACTS



## LA GENÈSE

**Laurence Berlemont**, ingénieure agronome, oenologue, fondatrice associée du Cabinet d'Agronomie

Provençale, ne supportait plus de voir des maraîchers gagner 800 euros par mois en travaillant 70 heures par semaine. Et pour peu qu'il y ait un aléa climatique, ils perdent alors tout leur revenu !

Les bureaux de son cabinet sont situés sur un domaine agricole de 15 hectares. 35 salariés y travaillent tous les jours. Elle cherche alors un autre modèle économique permettant de fournir des fruits et légumes bio aux collaborateurs tout en assurant un revenu stable et décent au maraîcher.

Sa rencontre avec **Julien Vert** va accélérer et concrétiser ce projet. Ce dernier, polytechnicien et ingénieur des eaux et forêts, a entamé une reconversion professionnelle, après douze ans de carrière dans la haute fonction publique sur les enjeux environnementaux et agricoles.

**Ensemble, ils créent Potagers & Compagnie en octobre 2019.**

# LE CONCEPT

## L'IDÉE

Potagers & Compagnie agit concrètement pour la transition agro-écologique par la production, l'expérimentation, la formation et le développement de potagers d'entreprise.



## LES FONDEMENTS DU PROJET

Trois idées majeures sont à l'origine du projet et en constituent la trame : la volonté de revaloriser le métier de maraîcher, le fort besoin de formation pour assurer la transition agroécologique et l'idée de développer des potagers d'entreprises.

La **revalorisation du métier de maraîcher** est essentielle pour Potagers & Compagnie. Il est absolument nécessaire que ces hommes et ces femmes, qui disposent de compétences et de savoir-faire indispensables, soient rémunérés à leur juste valeur et jouissent des mêmes avantages que les salariés (congés payés, salaires fixes).

La **formation** est un second enjeu majeur et constitue un élément clé pour la transition agroécologique. Le projet vise ainsi à élaborer et diffuser des pratiques agro-écologiques éprouvées sur le terrain, et à développer des connaissances et une offre de formation sur l'agroécologie en conditions méditerranéennes.

Enfin, le projet veut contribuer à une **production alimentaire locale**, autonome et soutenable et accompagner le développement de potagers biologiques portés par des collectifs (entreprises, associations...).

## UNE ENTREPRISE DE L'ÉCONOMIE SOCIALE ET SOLIDAIRE

Nous concevons, mettons en œuvre et diffusons des pratiques agro-écologiques.

Nous sommes très attentifs à la prise en compte de la biodiversité et des enjeux climatiques dans toutes nos activités.

Nous veillons à des relations équitables avec tous nos fournisseurs et partenaires.

Nous contribuons à la réinsertion et à la mixité sociale autour de l'activité maraîchère.

Nous limitons strictement les écarts de salaire et la distribution de bénéfices au sein de l'entreprise.

Nous cherchons à développer un nouveau modèle économique, moins précaire et plus équitable, pour le métier de maraîcher.



## UN PROJET SOUTENU ET HÉBERGÉ PAR LE CABINET D'AGRONOMIE PROVENÇALE

### LE CABINET D'AGRONOMIE PROVENÇALE

Le Cabinet d'Agronomie Provençale est une entreprise créée en 1996 et implantée au Val qui s'est spécialisée depuis plus de 20 ans dans l'expertise, le conseil, la création de domaines agricoles. À l'origine très axé sur le monde viticole, **le Cabinet s'est peu à peu diversifié sur l'ensemble des cultures méditerranéennes (oliviers, truffiers, fruitiers, apiculture...)** afin d'accompagner une **volonté forte des propriétaires de diversifier les productions.**

Le Cabinet d'Agronomie Provençale, c'est aujourd'hui une équipe de près de 30 salariés permanents, ingénieurs agronomes, œnologues, techniciens agricoles, maîtres de chais, tractoristes, apiculteurs, qui ont participé à la création ou à l'accompagnement de plus de 100 propriétés autour du bassin méditerranéen.

**Le Cabinet dispose d'une forte technicité sur toutes les productions méditerranéennes dans une perspective résolument agroécologique (diversification des cultures, 85% des surfaces agricoles de nos clients certifiés bio).**



## LA FERME SAINT GEORGES

La ferme Saint Georges, implantation actuelle du Cabinet d'Agronomie Provençale, est un domaine agricole d'une quinzaine d'hectares situé à Le Val (83). Bordé par la rivière Ribeirotte, en partie en zone Natura 2000, le domaine présente une grande diversité de milieux. **L'ambition est d'en faire un lieu de référence de l'agro-écologie et de la permaculture en climat méditerranéen (potager, vignes, oliviers, truffières, arbres fruitiers et petit élevage), en mobilisant l'ensemble des compétences du Cabinet (ingénierie, R&D, pilotage technique, travaux agricoles, suivi administratif et comptable).**

La Ferme Saint Georges aura pour vocation à essaimer avec le développement d'une offre de formation et d'accompagnement de projets agricoles, notamment en entreprises ou associations.

### LA FERME SAINT-GEORGES COMPORTE À CE JOUR :

- 8 ha de forêt
- 1,2 ha de vigne en AOP Coteaux varois en Provence
- 1 ha de maraîchage agro-écologique
- 2 ha de cultures fourragères
- 48 poules pondeuses,
- 30 ruches





## LES POTAGERS D'ENTREPRISE

### NOUS ACCOMPAGNONS LES ENTREPRISES DANS LA CRÉATION ET LE SUIVI DE LEUR POTAGER POUR :

- fournir des paniers de fruits et légumes bio aux salariés qui le souhaitent,
- offrir à tous un lieu de vie convivial et un programme d'animations originales,
- créer du lien dans l'entreprise par le travail sur un projet commun,
- enrichir le sentiment d'appartenance, la cohésion et la solidarité au sein des équipes,
- renforcer l'image et l'attractivité de l'entreprise.



### LE POTAGER DE SOLEIL DU SUD

Soleil du Sud est une entreprise de vingt salariés, producteur d'électricité photovoltaïque en toiture dans le Var, basée à Rocbaron, qui intègre tout au long de son process une démarche de développement durable.



Elle est le premier client de Potagers & Compagnie : nous allons l'accompagner pour la création d'un potager d'entreprise qui entrera en production à l'été 2020.

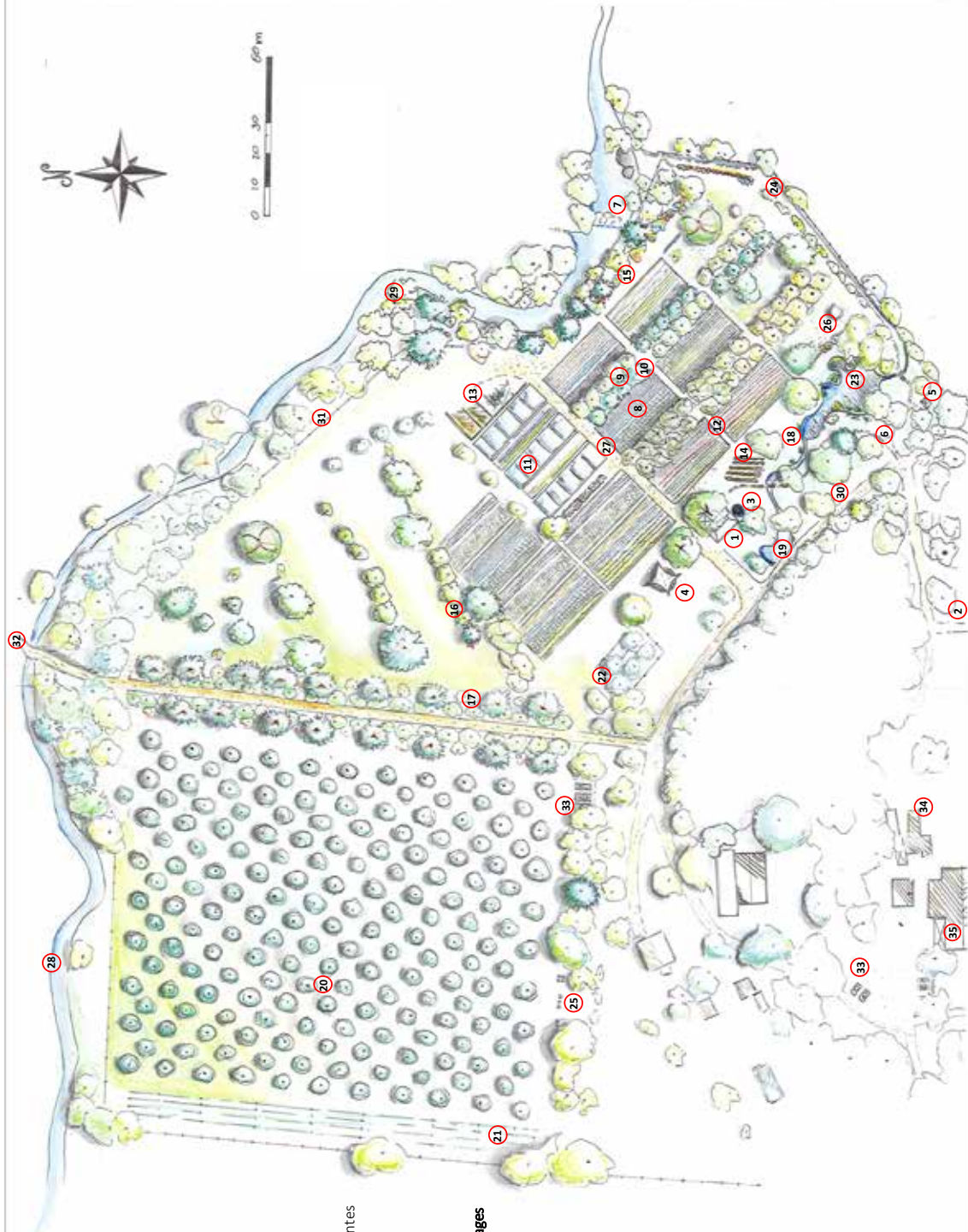
Ce potager sera réalisé sur une parcelle de 1 500 m<sup>2</sup> mise à disposition par Joël Oros, président de Soleil du Sud. Compte tenu de la petite surface et du faible potentiel agronomique du sol, ce potager sera conçu sous la forme de bacs de culture auto-fertiles et sera dédié à une production à forte valeur ajoutée (mini-légumes, variétés anciennes, fleurs comestibles, etc.).

### UN RÉSEAU D'ENTREPRISES QUI SOUTIENT POTAGERS & CO

**Nous proposons aux entreprises intéressées par ce concept de nous soutenir en rejoignant la communauté Potagers & Compagnie. L'adhésion donne accès pendant 1 an à :**

- un compte rendu mensuel sur le potager de la ferme Saint-Georges et les potagers d'entreprise en création,
- l'accès à l'ensemble des données technico-économiques sur les investissements et les charges opérationnelles d'un potager,
- une visite de la ferme Saint-Georges avec cocktail sur place pour 10 personnes (collaborateurs et/ou clients),
- la mention du nom de l'entreprise et du logo sur tous nos supports de communication,
- la création et mise en place d'un potager d'entreprise en priorité (dès 2021) et à tarif préférentiel,
- la possibilité d'une mise à disposition de la ferme Saint Georges pour l'organisation d'un séminaire d'entreprise (sur devis)
- l'accès à tarif préférentiel aux cadeaux d'entreprise personnalisés de Potagers & Compagnie (sur devis).

# LE DESIGN DU POTAGER DE LA FERME SAINT GEORGES



## Ferme du Domaine Saint Georges

### Atelier, hangar et accueil

1. Atelier stockage petit outillage (20m<sup>2</sup>)
2. Hangar multifonction (stockage, production EM, chambre froide, station de lavage)
3. Cuve tampon stockage d'eau (8 m<sup>3</sup>)
4. Terrasse d'accueil du public, jardin de détente, bancs et tables
5. Toilettes sèches
6. Chemin d'agrément biodiversité zone humide (60 cm)
7. Cascade

### Verger maraîcher en double rangs d'arbres

8. Maraîchage bio-intensif sur planches permanentes (0,5 ha)
9. Arbres fruitiers mi-tige
10. Sous-verger : légumes vivaces, fleurs, plantes grimpançantes, plantes auxiliaires de culture, aromatiques et médicinales
11. Serres maraîchères
12. Chemin secondaire (150 cm)
13. Compost et dépôt de matières (fumier, BRP)
14. Petits fruits et fraisiers

### Aménagements agroforestiers, biodiversité fonctionnelle et élevages

15. Haie biodiversité stabilisatrice
16. Haie diversifiée brise vent : arbres de haut jet et arbustes
17. Haie allée centrale mellifère et brise vent
18. Abris à prédateurs auxiliaires (tas de bois, tas de pierres)
19. Source présente
20. Oliveiraie
21. Roseraie
22. Chênes truffiers
23. Mare de biodiversité
24. Canal drainant
25. Ruches
26. Poulailiers mobiles

### Autres

27. Chemin d'accès en gravier stabilisé, carrossable
28. Cours d'eau La Ribeirotte
29. Ripisylve d'essences locales diversifiées
30. Arbres forestiers
31. Clôture fixe à sangliers
32. Accès principal, portail automatique
33. Parking
34. Miellerie
35. Cabinet d'Agronomie Provençale



# L'ÉCOLE D'AGRO-ÉCOLOGIE

Grâce à son activité de production et ses partenariats scientifiques (notamment avec **Montpellier SupAgro**), Potagers & Compagnie élabore et diffuse des pratiques agro-écologiques éprouvées sur le terrain, et développe des connaissances et **une offre de formation sur l'agro-écologie en conditions méditerranéennes**.

## LE LIEN AVEC LA RECHERCHE

L'accueil régulier de stagiaires et de chercheurs, le développement d'expérimentations et d'essais agronomiques, et la production de références technico-économiques sont au cœur de l'activité de Potagers & Compagnie.

## LE POINT FORT

Sur la base de notre expérience et de nos partenaires de terrain, nous proposons des formations courtes et techniques, à destination des particuliers ou des professionnels.

## LES FORMATIONS ENVISAGÉES EN 2020

**Concevoir un projet agroécologique sur petite surface en conditions méditerranéennes**

**(5 jours – 40 h)**

**Conduire une production agroécologique de fruits et légumes en climat méditerranéen**

**(5 jours – 40 h)**

**Choisir et mettre en œuvre un atelier de diversification dans une perspective agroécologique**

**(3 jours – 24h)**

**- Principes de design agroécologique**

**(3 jours – 24h)**

**- Utilisation de litière forestière fermentée en maraîchage**

**(1 jour – 8h)**

**- Conduite d'un atelier poules pondeuses en poulailler mobile**

**(2 jour – 15h)**

**- Initiation à l'apiculture biologique**

**(3 jours – 24h)**

**- Introduction à la traction animale**

**(2 jours – 15h)**



## L'ÉQUIPE

### LES ASSOCIÉS FONDATEURS DU PROJET

**Laurence Berlemont** est ingénieure agronome de l'Institut National Agronomique de Paris Grignon, et œnologue de l'ENSA de Montpellier. Elle a fondé et dirige le Cabinet d'Agronomie Provençale, dont elle a bâti le succès et impulsé la diversification. Membre du bureau de l'Union patronale du Var, membre fondatrice du Cluster Provence Rosé, elle apporte au projet ses convictions et ses capacités entrepreneuriales.



**Julien Vert** est polytechnicien et ingénieur des eaux et forêts. Après une douzaine d'années de carrière dans la haute fonction publique sur les enjeux environnementaux et agricoles, il a entamé une reconversion professionnelle qui l'a amené au Cabinet d'Agronomie Provençale. Il apporte au projet ses capacités d'analyse et de pilotage de projets techniques.



### LES MARAÎCHERS

#### **Merlin Leppens**

Ingénieur agronome de Montpellier SupAgro, spécialisé en développement agricole et rural. Passionné par les systèmes novateurs de production, il se concentre sur la mise en application de modèles agricoles viables et vivables à échelle humaine. Il apporte au projet sa vision systémique, son sens de la conception pratique et harmonieuse ainsi que son savoir-faire en terme d'aménagement d'espaces agroécologiques.



#### **Loric Ferreri**

Ingénieur agronome de l'institut national d'études supérieures agronomiques de Montpellier, spécialisé dans le développement agricole et rural. Il a mené différents projets en France et à l'international pour œuvrer à l'émergence et au développement de systèmes agroécologiques innovants. Son éthique et son ambition de diffuser de nouvelles formes d'agriculture comme enjeu de société servent la force d'innovation et la volonté de transmission du projet Potagers & Compagnie.



## LES PRINCIPAUX PARTENAIRES

Le projet se veut ancré dans son territoire, la Provence Verte, tout en ayant un rayonnement régional voire national en matière de recherche appliquée et de formation sur l'agro-écologie méditerranéenne.

Les principaux partenaires du projet sont :

- **les écoles d'ingénieurs agronomes Montpellier SupAgro et ISARA (Lyon), et le Groupement de Recherche en Agriculture Biologique (Avignon)** sur les volets recherche appliquée et expérimentations ;
- **le Lycée agricole de Saint Maximin et l'École de la Deuxième Chance** (Brignoles) sur le volet formation professionnelle et réinsertion ;
- **le Cluster Provence Rosé et l'Union Patronale du Var** sur le volet développement de potagers d'entreprises;
- **la Ferme du Bec Hellouin**, référence en matière d'agroécologie, qui soutient le projet avec ses conseils avisés.





## L'AMBITION

L'ambition à l'horizon 2023 est de produire au moins **50 paniers hebdomadaires** de fruits et légumes bio sur 45 semaines par an, d'accueillir chaque année plus de **150 personnes en formation** sur l'agro-écologie en contexte méditerranéen et d'avoir entre **15 et 20 potagers d'entreprise** créés et en production sur le territoire de la Provence Verte.



## CONTACTS

Julien Vert : [julien.vert@potagers-compagnie.fr](mailto:julien.vert@potagers-compagnie.fr), 06 72 72 55 72

Laurence Berlemont : [l.berlemont@cabagronomie.fr](mailto:l.berlemont@cabagronomie.fr), 06 74 78 68 95

### Contacts Presse

Com' en Provence - Servane Grisot - [servane@comenprovence.fr](mailto:servane@comenprovence.fr), 06 23 40 41 15

